



SERVIZIO SANITARIO REGIONALE  
EMILIA-ROMAGNA  
Azienda Unità Sanitaria Locale di Piacenza

# La situazione epidemiologica

REPORT SETTIMANALE

aggiornato 13/06/2021

# CATEGORIE VACCINABILI

Popolazione Target	Stato	Popolazione Target	Stato
Operatori sanitari e socio-sanitari	✓	<b>Persone di età uguale o superiore a 25 anni</b>	In corso
Ospiti CRA	✓	<b>Persone di età compresa tra i 12 e 19 anni</b>	In corso
Volontari della rete dell'emergenza urgenza	✓		
Operatori non sanitari	✓	<b>Persone «estremamente vulnerabili» e «vulnerabili» per patologia</b>	In corso
Personale scolastico e universitario	✓	<b>Caregiver/conviventi categorie definite di «estremamente vulnerabili»</b>	In corso
Disabili in strutture residenziali e semiresidenziali	✓		
Forze dell'ordine e Forze Armate	✓	<b>Persone con comorbidità (categoria 4) «fragili»</b>	In corso
Detenuti istituto penitenziario	✓	<b>Ultima coorte in avvio domani: 20-24 anni</b>	

# CALENDARIO PRENOTAZIONI



COVID-19

## VACCINAZIONI

delle persone dai 12 ai 39 anni

POSSONO PRENOTARE SECONDO  
QUESTO CALENDARIO

- ▶ Fascia 12-19 anni PRENOTAZIONI 7 e 8 giugno
- ▶ Fascia 35-39 anni PRENOTAZIONI 9 e 10 giugno
- ▶ Fascia 30-34 anni PRENOTAZIONI 11, 12 e 13 giugno
- ▶ Fascia 25-29 anni PRENOTAZIONI 14 e 15 giugno
- ▶ Fascia 20-24 anni PRENOTAZIONI 16, 17 e 18 giugno

**Le date si riferiscono all'AVVIO delle prenotazioni:  
una volta avviate sono e restano prenotabili le  
vaccinazioni per qualsiasi fascia d'età**

Per info: <https://www.covidpiacenza.it/vaccinazione-contro-il-covid-a-piacenza/#info>

# Vaccinazione a vettore virale UNDER 60

## **ASTRAZENECA**

**(Vaxzevria)**



I cittadini di età inferiore ai 60 anni con in programma la seconda dose del farmaco (Vaxzevria) saranno vaccinati con vaccino a mRNA (Pfizer o Moderna) mantenendo l'appuntamento già prenotato.

Le persone rimandate nei giorni scorsi saranno riconvocate a breve.

## **JOHNSON & JOHNSON**

**(Janssen Ad26.COVS)**



I cittadini di età inferiore ai 60 anni con in programma la somministrazione del farmaco (Janssen) saranno vaccinati con vaccino a mRNA (Pfizer o Moderna) mantenendo l'appuntamento già programmato.

# VACCINO COVID DOSI SOMMINISTRATE

*Somministrazioni al 14/06*

**Tendenza  
settimanale**

27-dic 03-gen 10-gen 17-gen 24-gen 31-gen 07-feb 14-feb 21-feb 28-feb 07-mar 14-mar 21-mar 28-mar 04-apr 11-apr 18-apr 25-apr 02-mag 09-mag 16-mag 23-mag 30-mag 06-giu 13-giu

# COPERTURA VACCINALE ASSISTITI

CLASSE D'ETA'	ASSISTITI (Target)	%VACCINATI	%PRENOTATI	%COPERTURA
OVER 80	26.426	88,8%	0,2%	89,0%
70-79 ANNI	29.957	85,5%	0,9%	86,4%
60-69 ANNI	37.038	77,4%	2,3%	79,7%
50-59 ANNI	46.225	61,8%	5,9%	67,7%
40-49 ANNI	39.695	43,3%	13,8%	57,1%
30-39 ANNI	30.586	20,3%	21,9%	42,3%
20-29 ANNI	27.036	17,4%	8,5%	25,9%
12-19 ANNI	20.199	10,2%	18,3%	28,6%
<b>TOTALE ASSISTITI VACCINABILI</b>	<b>257.162</b>	<b>53,1%</b>	<b>8,6%</b>	<b>61,7%</b>
UNDER 12	25.477			
<b>TOTALE ASSISTITI</b>	<b>282.639</b>	<b>48,3%</b>	<b>7,8%</b>	<b>56,1%</b>

Popolazione assistita da Azienda USL Piacenza al 14/06/2021

# RAPPORTO DOSI/POPOLAZIONE

<b>DOSI SOMMINISTRATE</b>	<b>213.735</b>
<b>POPOLAZIONE PROVINCIALE</b>	<b>284.075</b>
<b>% DOSI/POPOLAZIONE</b>	<b>75,2%</b>

*Fonte: Geodemo ISTAT - popolazione residente anno 2021 - Stima*

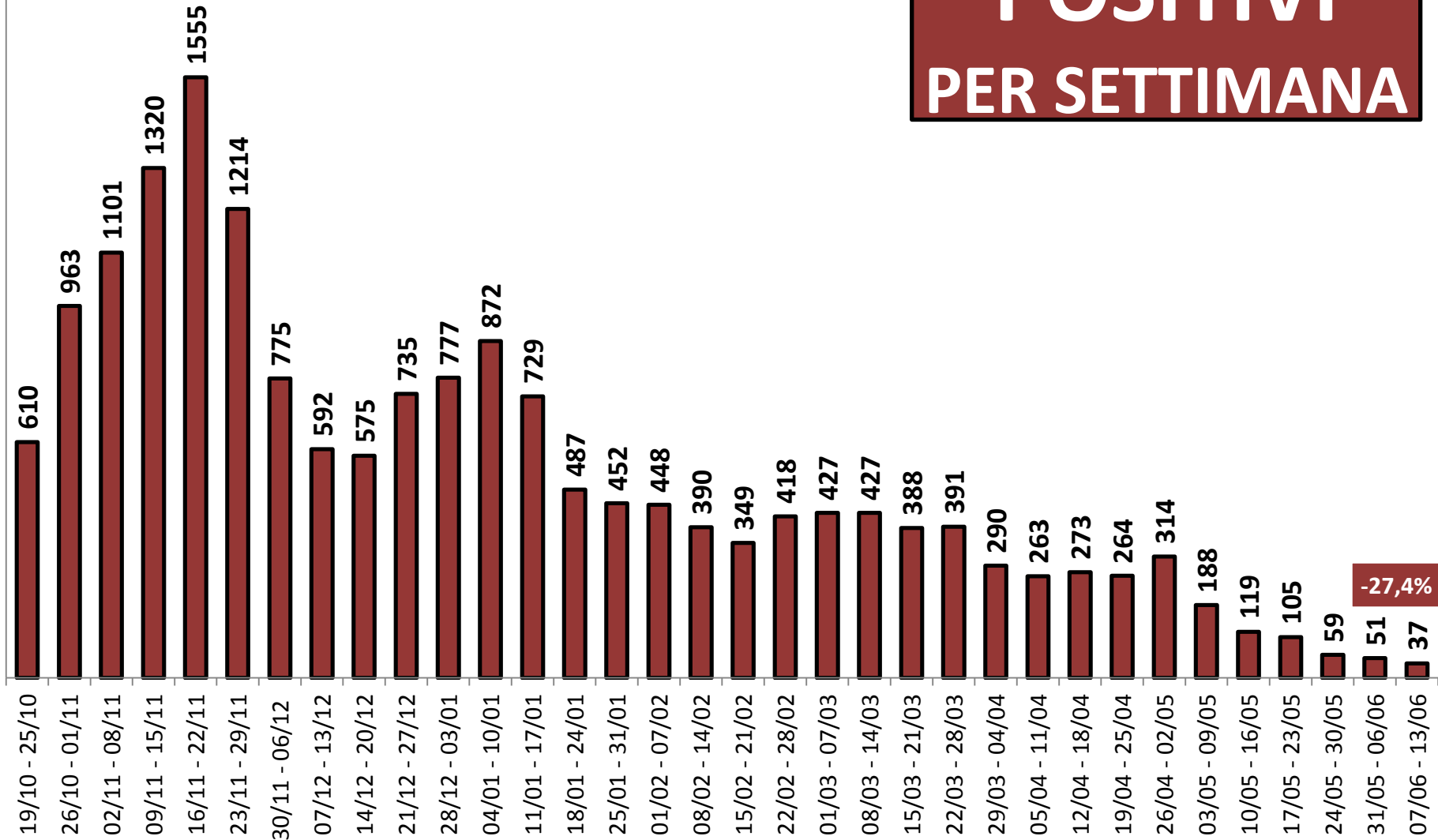
## COPERTURA POPOLAZIONE ASSISTITA

<b>ASSISTITI CON ALMENO UNA DOSE</b>	<b>136.496</b>
<b>TOTALE ASSISTITI al 14/06/2021</b>	<b>282.639</b>
<b>% VACCINATI su ASSISTITI</b>	<b>48,3%</b>
<b>% VACCINATI su ASSISTITI Over 12 anni</b>	<b>53,1%</b>

*Popolazione assistita da Azienda USL Piacenza al 14/06/2021*



# POSITIVI PER SETTIMANA

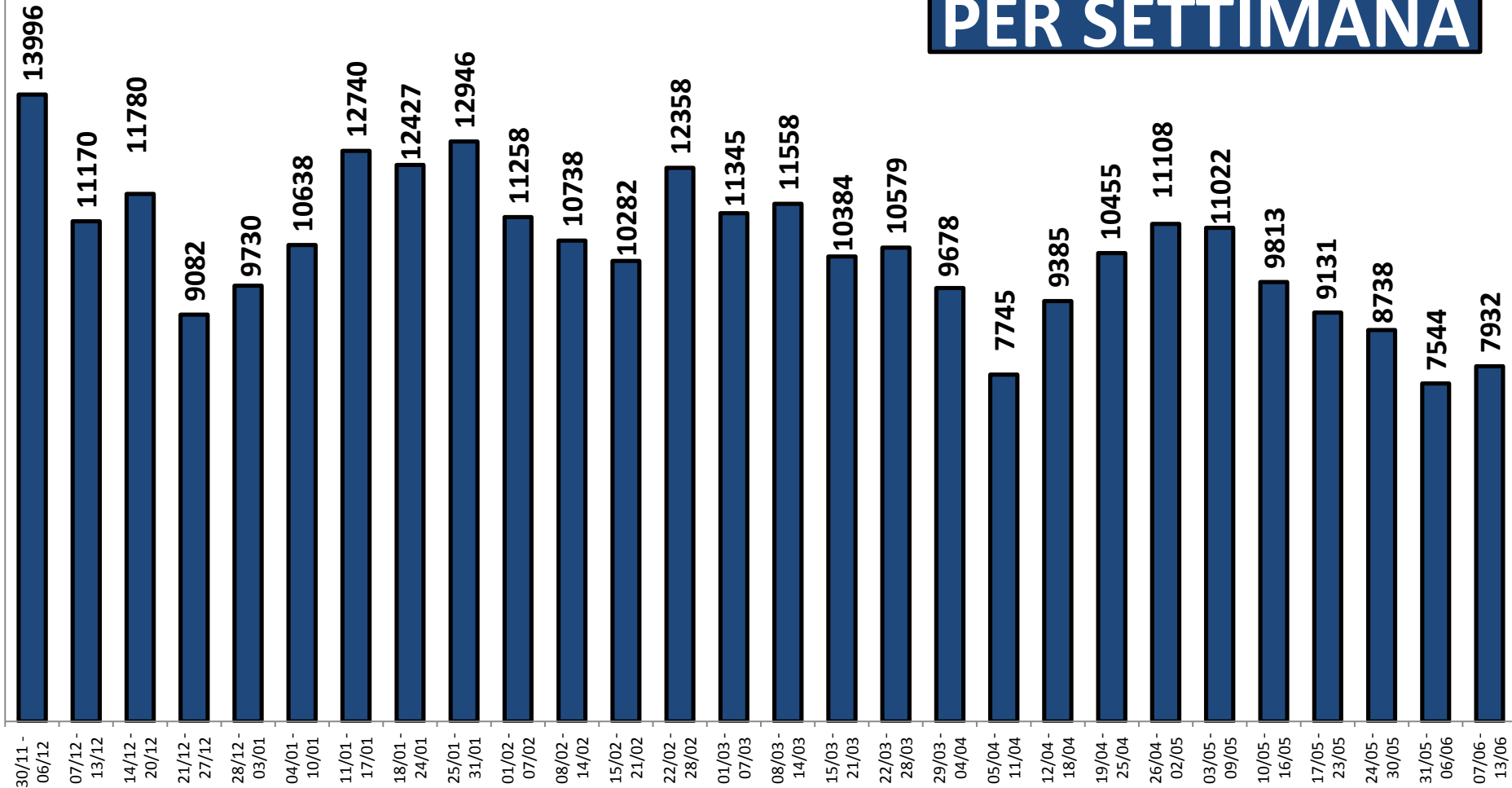


# POSITIVI ULTIMA SETTIMANA

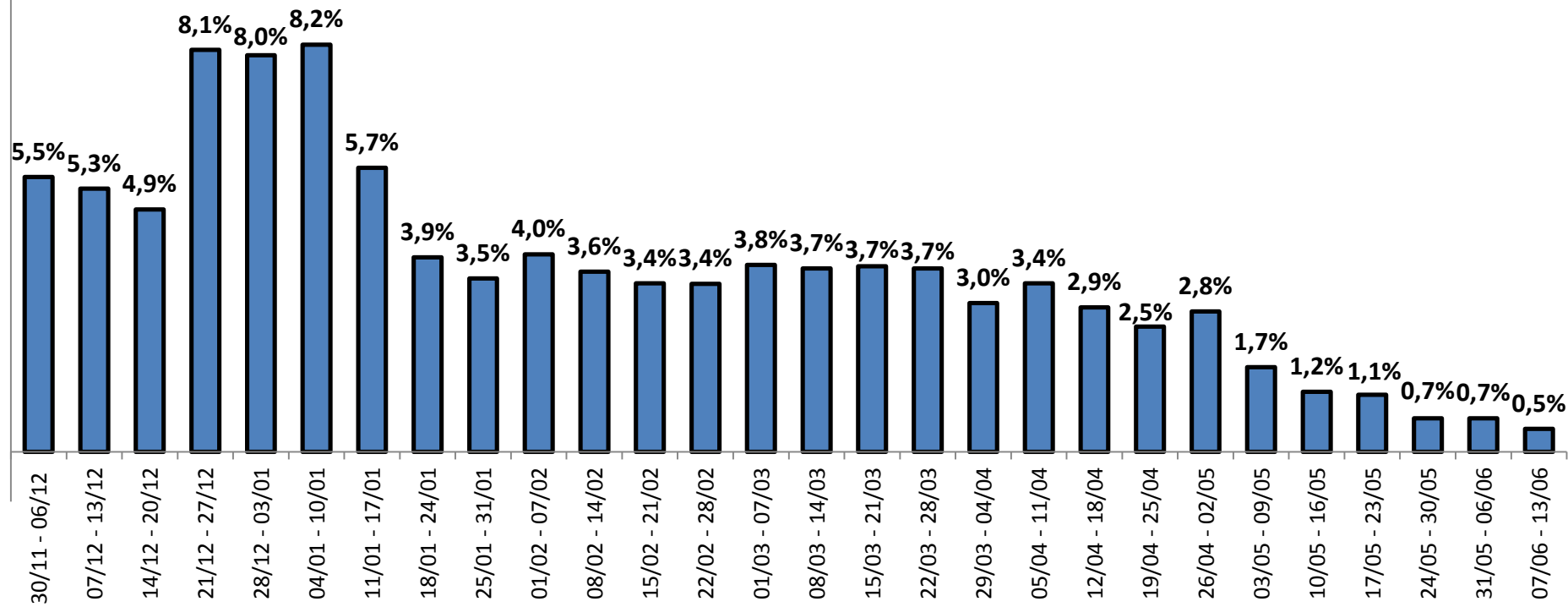
	VARIAZIONE %	NUOVI POSITIVI x 100.000 ab*
<b>PIACENZA</b>	<b>- 27,5%</b>	<b>13</b>
<b>EMILIA ROMAGNA</b>	<b>- 23,3%</b>	<b>19</b>
<b>LOMBARDIA</b>	<b>- 27,4%</b>	<b>19</b>
<b>ITALIA</b>	<b>- 24,2%</b>	<b>21</b>

\* Fonte: Geodemo ISTAT - popolazione residente anno 2021 - Stima

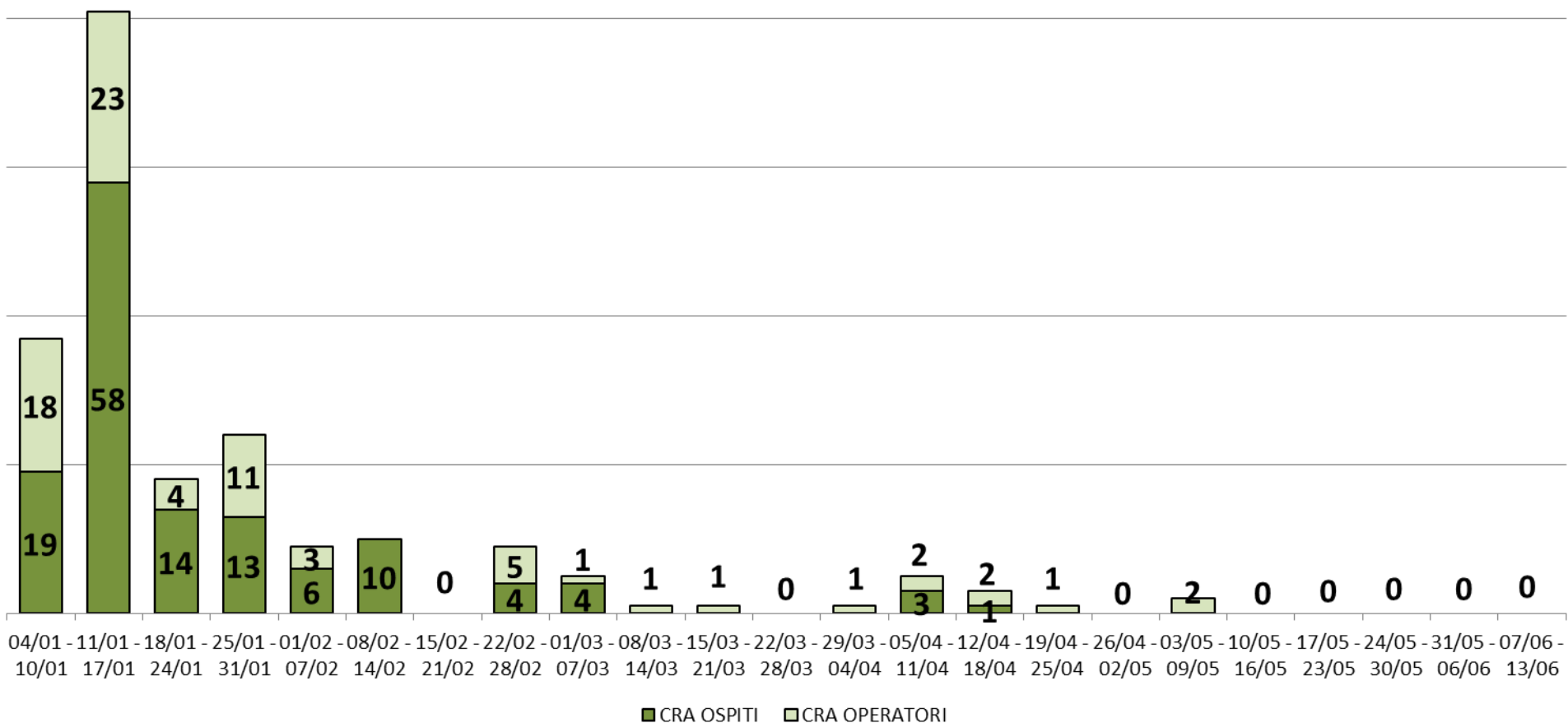
# TAMPONI PER SETTIMANA



# % NUOVI POSITIVI RISPETTO AI TAMPONI PER SETTIMANA



# NUOVE DIAGNOSI CRA



## FASCE D'ETÀ - NUOVI POSITIVI x 100.000 ab\*

Anni	31/05 – 06/06	07/06 – 13/06
0-17	30	9
18-40	27	30
41-64	14	7
65-79	6	6
>=80	12	12
Totale	18	13

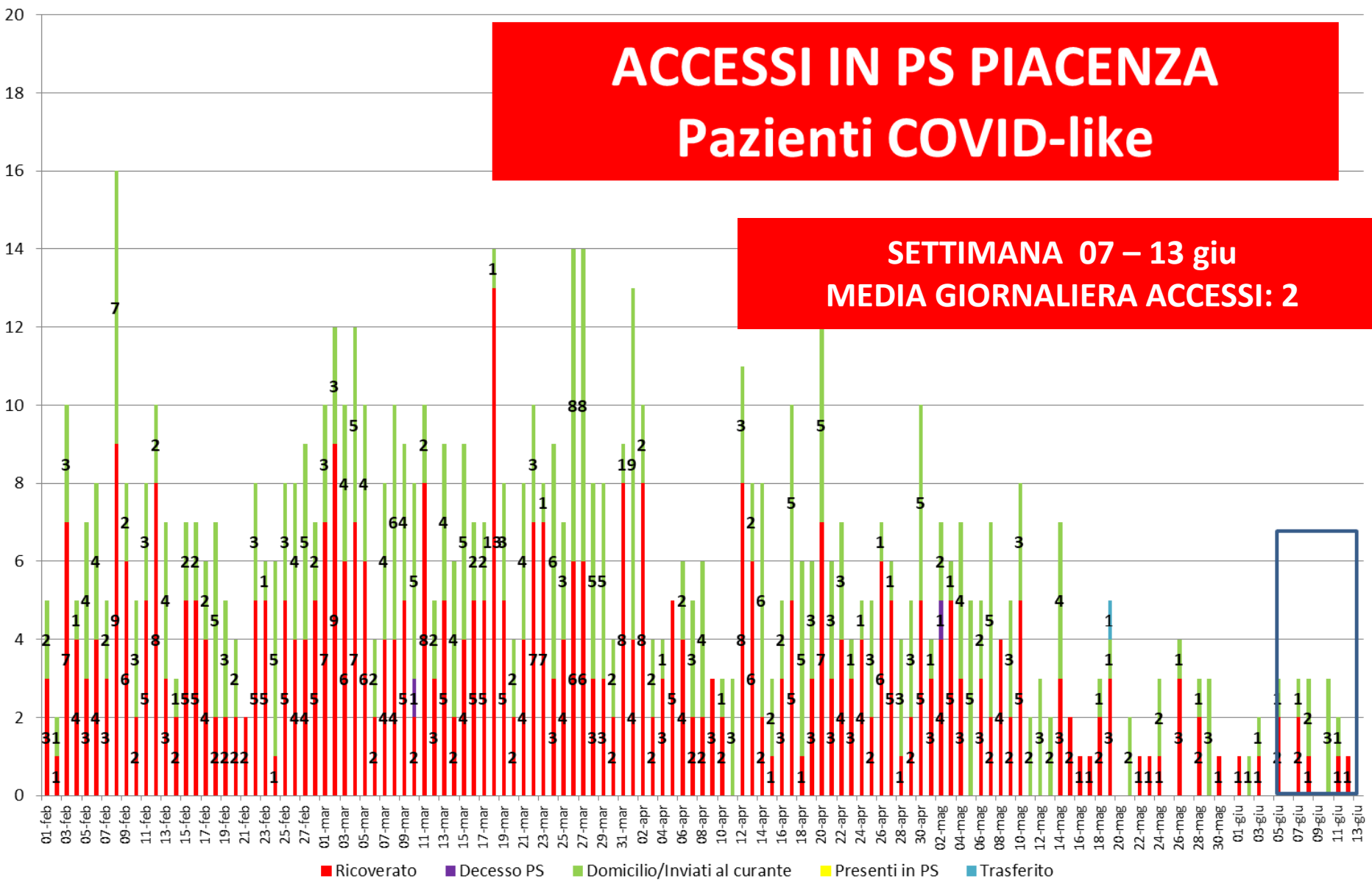
\* Fonte: Geodemo ISTAT - popolazione residente anno 2021 - stima

# QUARANTENE E ISOLAMENTI

	06/06	13/06
<b>Persone in quarantena (contatti stretti e rientri aree a rischio)</b>	<b>313</b>	<b>248</b>
<b>Persone in isolamento (COVID-positivi)</b>	<b>127</b>	<b>90</b>
<b>Totale</b>	<b>440</b>	<b>338</b>

# ACCESSI IN PS PIACENZA Pazienti COVID-like

**SETTIMANA 07 – 13 giu**  
**MEDIA GIORNALIERA ACCESSI: 2**





# RICOVERI COVID

31 mar 2020: 716

13 giu 2021: 10



**6 apr 2020: 156**

**TERAPIA  
INTENSIVA**

**13 giu 2021: 0**



# DECESSI COVID PER SETTIMANA DI DECESSO

