



**SITUAZIONE  
IDROLOGICA  
N.5**

**DISTRETTO DEL FIUME PO**

Condizioni idrologiche al 20 febbraio 2023

Data elaborazione 20/02/2023

**TEMPERATURE e PRECIPITAZIONI**

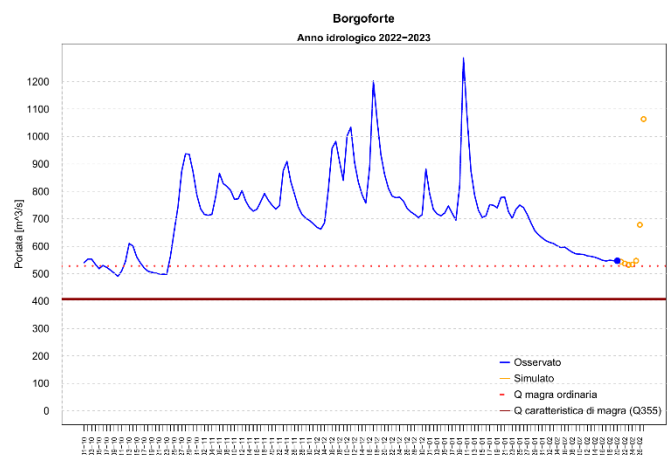
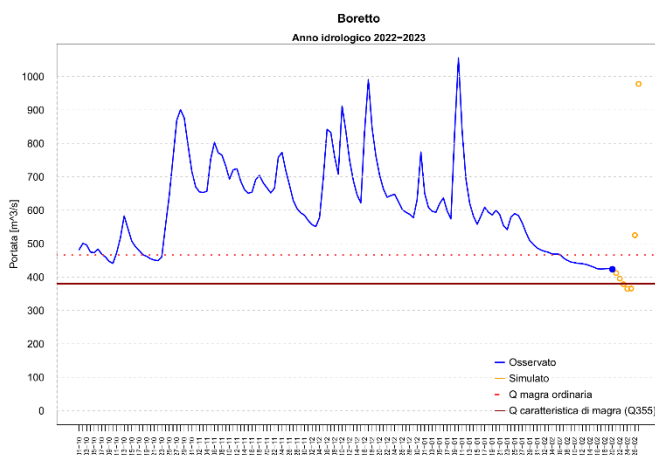
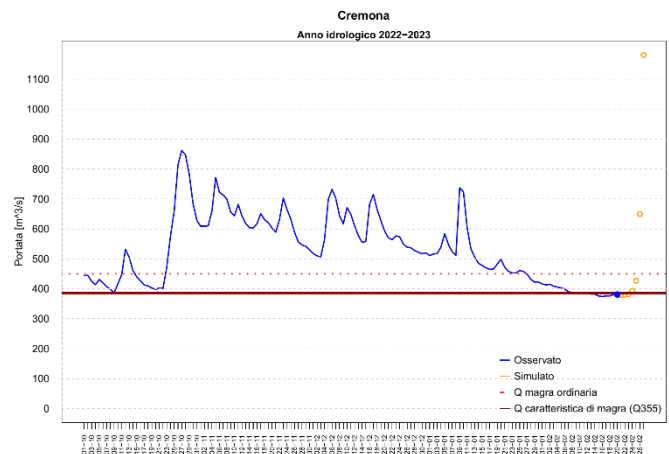
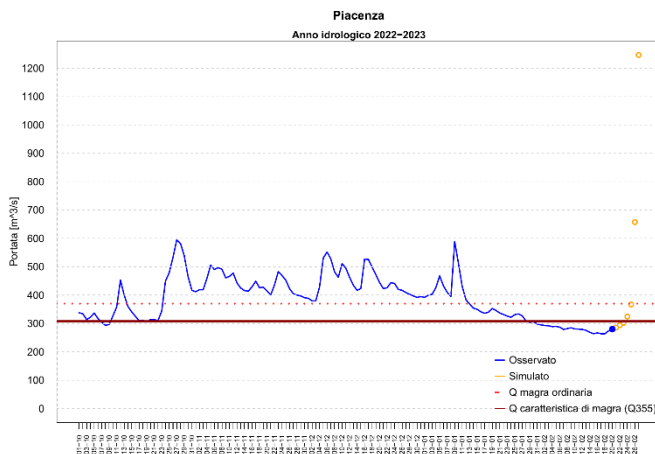
Le temperature superiori ai valori tipici del periodo non subiranno variazioni significative nei prossimi 4-5 giorni; successivamente, è atteso un calo termico che riporterà i valori prossimi a quelli del periodo.

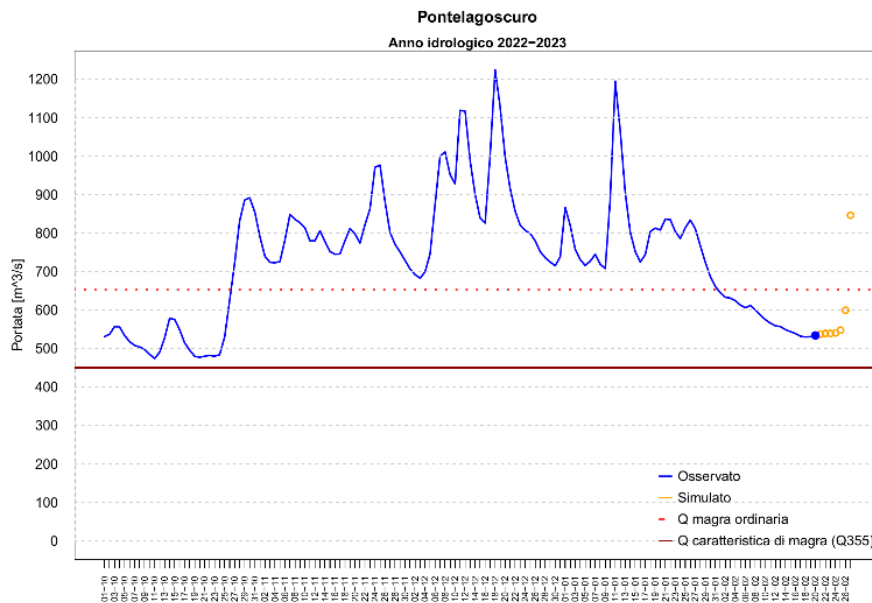
Precipitazioni assenti sul Distretto fino a domani (21 febbraio); da mercoledì 22 febbraio i primi fenomeni precipitativi interesseranno il Nord/Ovest, seppur con intensità debole/moderata. Nella giornata di venerdì è atteso un consistente peggioramento delle condizioni meteo su tutto il Distretto in particolare sul Nord/Ovest, sulle aree a nord del Po e sull'Appennino.

**PORTATE**

Le portate calcolate nelle principali sezioni del fiume Po non hanno subito variazioni significative nell'ultima settimana, rimanendo inferiori ai valori di "caratteristica di magra" nelle sezioni di Piacenza e Cremona.

Il trend osservato rimarrà invariato nei prossimi 3-4 giorni, successivamente è atteso una ripresa dei deflussi ad iniziare dalle sezioni di Piacenza e Cremona.



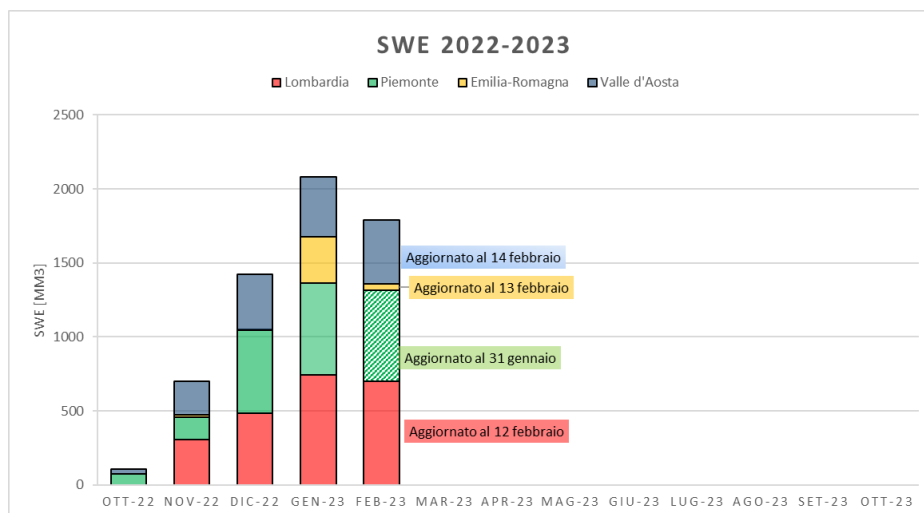


Sopra sono riportati i grafici delle sezioni del fiume Po di Piacenza, Cremona, Boretto, Borgoforte e Pontelagoscuro. In blu è rappresentata la portata media giornaliera osservata e in arancione la portata simulata, confrontate con i valori di portata “magra ordinaria” e “caratteristica di magra”

### NEVE – SWE (Snow Water Equivalent)

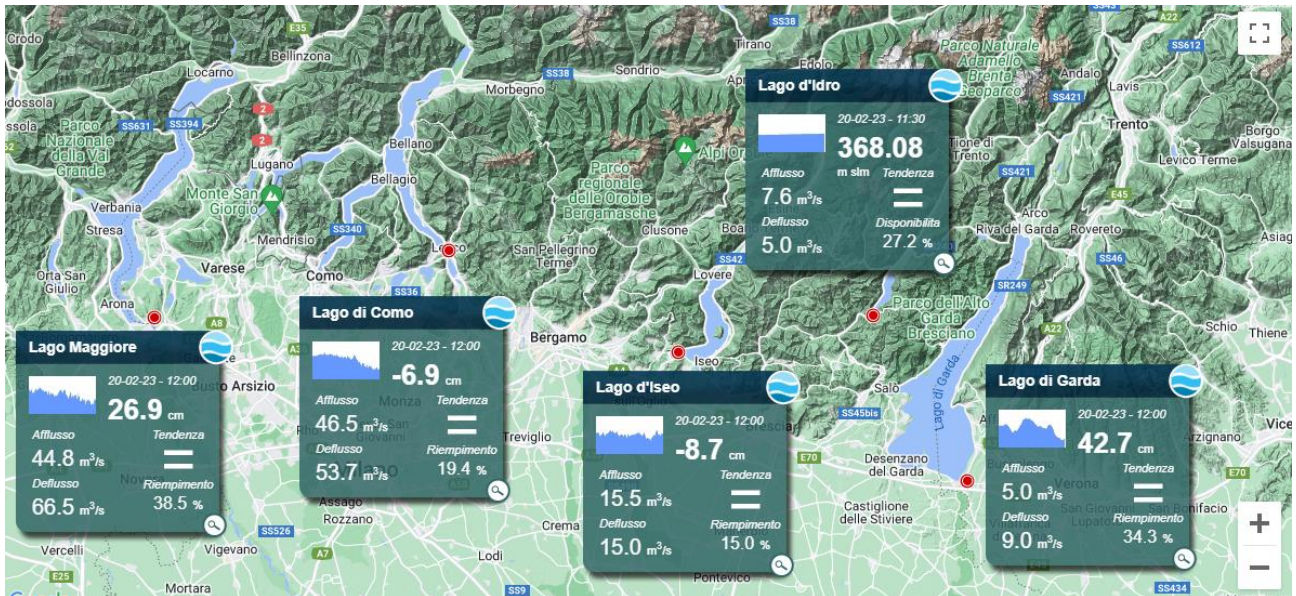
Il manto nevoso presente nella prima metà di febbraio è risultato essere leggermente inferiore rispetto a quello osservato durante gli ultimi giorni di gennaio, con un decremento della copertura nivale più rilevante per quanto riguarda i rilievi appenninici dell’Emilia-Romagna.

Il valore stimato disponibile di SWE complessivo per tutte le aree montane del Distretto è prossimo ai 1.800 Mm<sup>3</sup>, in calo rispetto all’ultimo aggiornamento.



## LAGHI

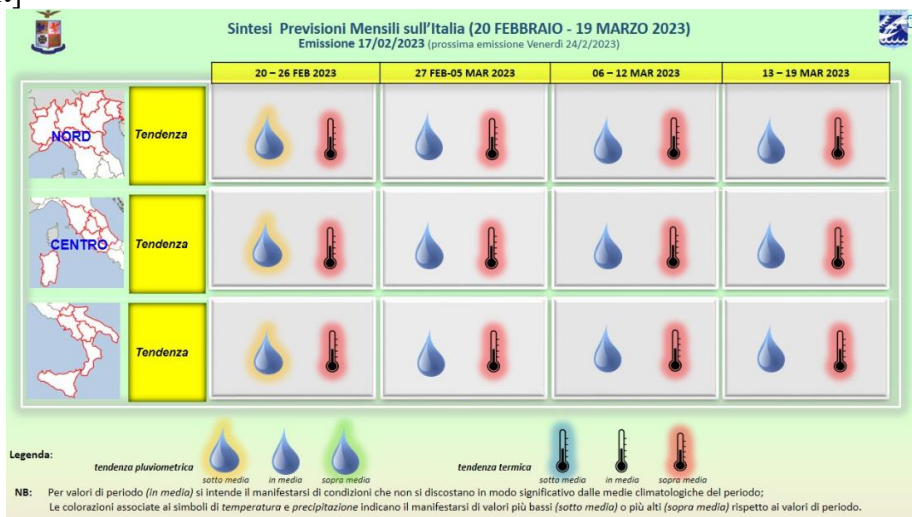
Negli ultimi giorni i volumi d'invaso dei Grandi Laghi regolati non hanno subito variazioni significative, solo il volume del Lago Maggiore è in costante lieve aumento. Tutti i valori sono regolati per garantire un'erogazione prossima o pari (Lago di Garda) ai minimi storici.



Fonte: <https://www.laghi.net/>

## PREVISIONI METEOROLOGICHE

La settimana dal 20 al 26 febbraio si apre all'insegna di un regime decisamente anticiclonico, con quantitativi di precipitazione al di sotto della media del periodo cui si affiancheranno temperature decisamente al di sopra. [Fonte: meteoam.it]



Per i dettagli a scala mensile si rimanda all'ultimo Bollettino dell'Osservatorio consultabile nella pagina web dell'Osservatorio Permanente sugli utilizzi idrici nel distretto idrografico del fiume Po: <https://www.adbpo.it/osservatorio-permanente/>