



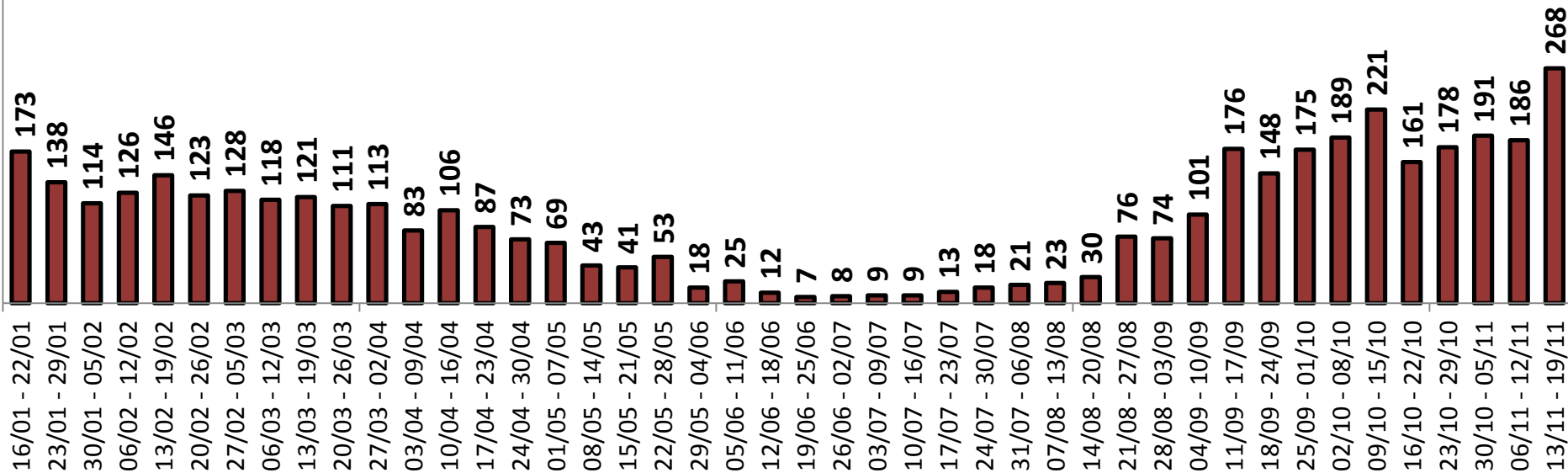
SERVIZIO SANITARIO REGIONALE
EMILIA-ROMAGNA
Azienda Unità Sanitaria Locale di Piacenza

La situazione epidemiologica

REPORT SETTIMANALE

13 – 19 Novembre 2023

POSITIVI PER SETTIMANA



+44,1% rispetto alla settimana precedente

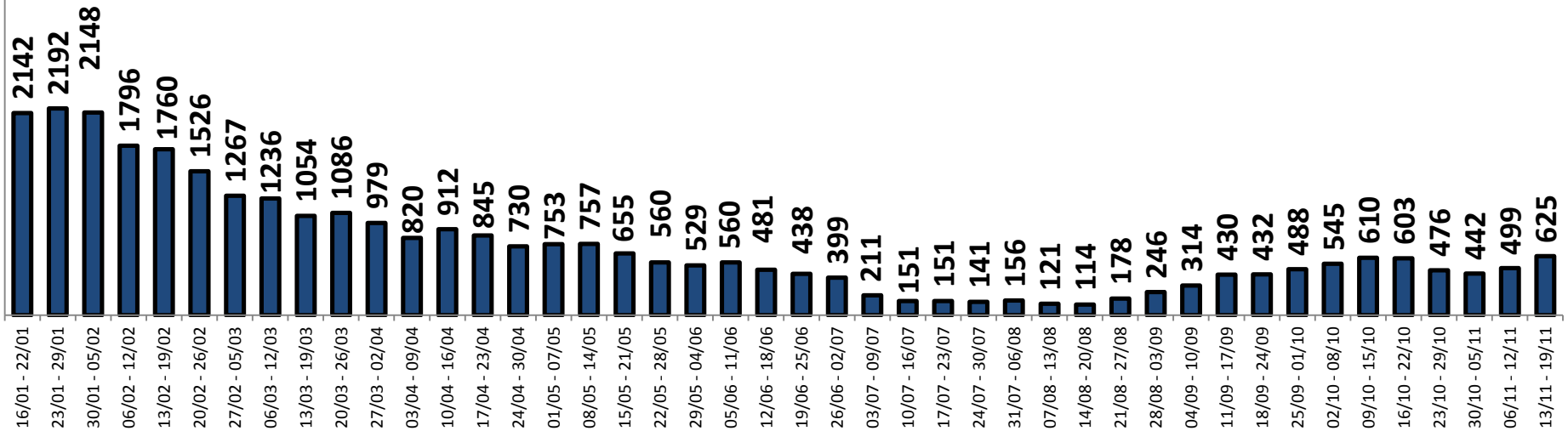
Dal 27/12/21 al 23/01/2022 i e dal 18/07/22 al 31/07/22 i casi sono distribuiti per settimana in base alla data del tampone

POSITIVI ULTIMA SETTIMANA

	VARIAZIONE %	NUOVI POSITIVI x 100.000 ab*
PIACENZA	+44,1%	94
EMILIA ROMAGNA	+14,2%	54
LOMBARDIA	+31,3%	93
ITALIA	+27,8%	58

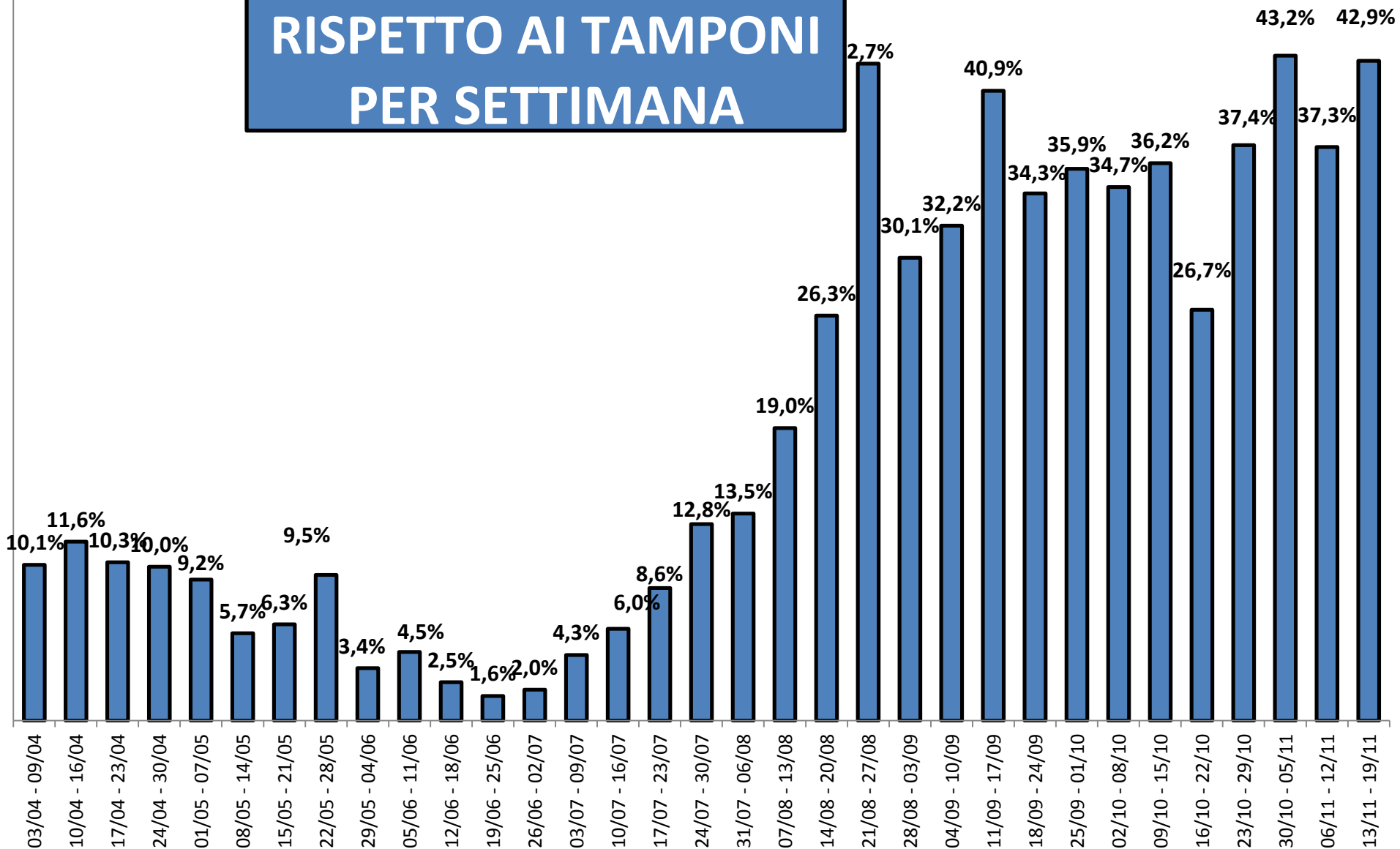
* Fonte: Geodemo ISTAT - popolazione residente anno 2022 - Stima

TAMPONI PER SETTIMANA



Non sono rendicontabili i tamponi antigenici a carico del cittadino con tariffa 15 € ed esito negativo

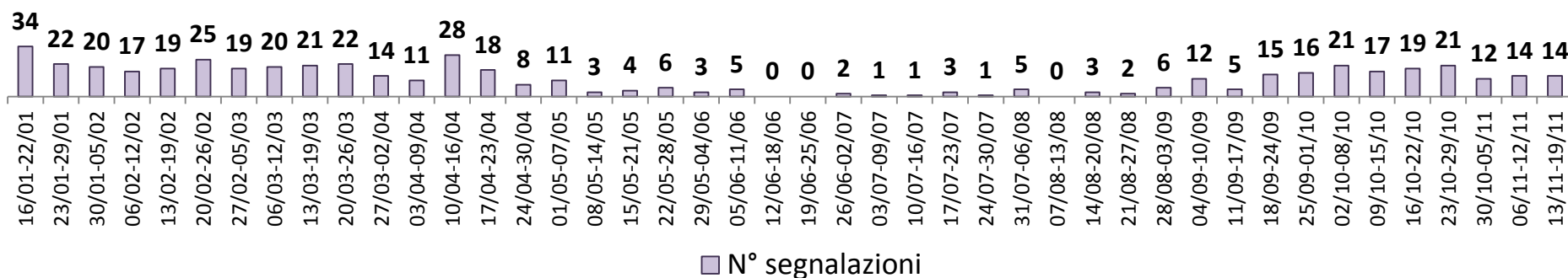
% NUOVI POSITIVI RISPETTO AI TAMPONI PER SETTIMANA



Non sono rendicontabili i tamponi antigenici a carico del cittadino con tariffa 15 € ed esito negativo

SEGNALAZIONE CASI SOSPETTI

Gestiti da Equipe Mobile Distrettuali



La tabella riporta le segnalazioni di casi sospetti da parte di MMG/PLS/MCA tramite applicativo IGEA su nuovi casi (non sono conteggiate le segnalazioni pervenute con altre modalità e provenienti dall'ospedale)

COVID-19

Per informazioni sul Covid a Piacenza è disponibile una pagina web dedicata

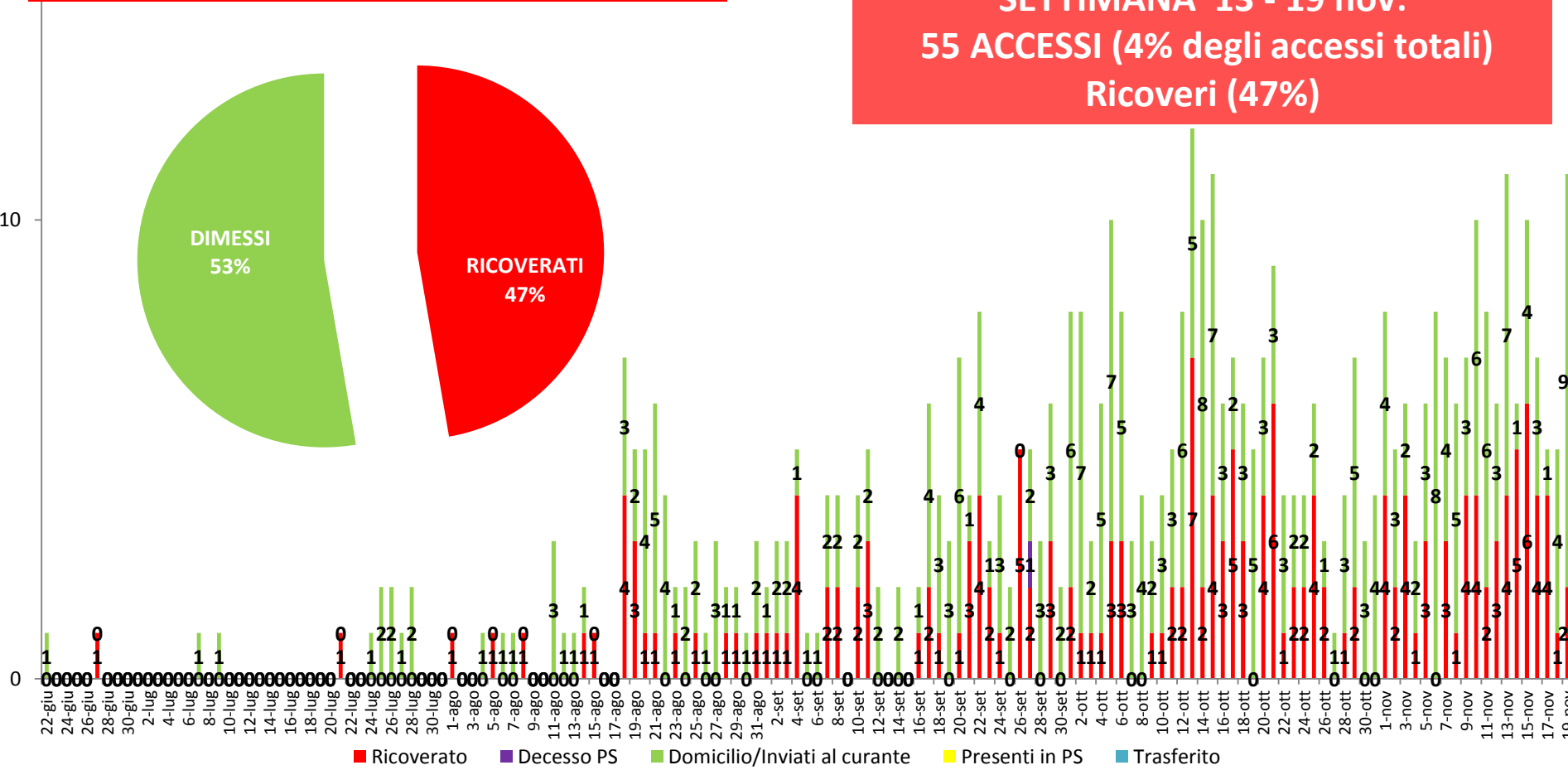
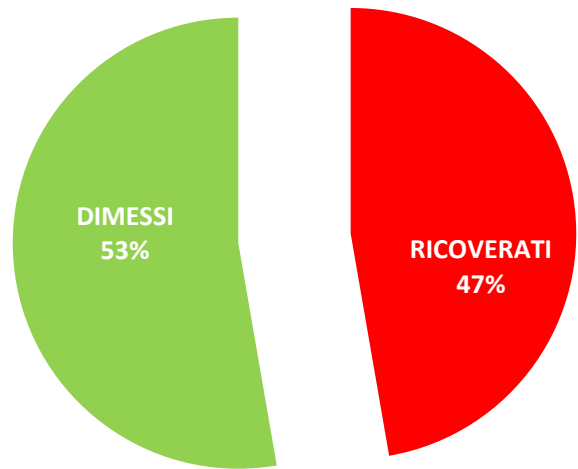
- Campagna Vaccinale
- Portale Certificazioni
- Green Pass: il portale dedicato
- Moduli e Documenti Utili

<https://www.ausl.pc.it/it/covid-piacenza>

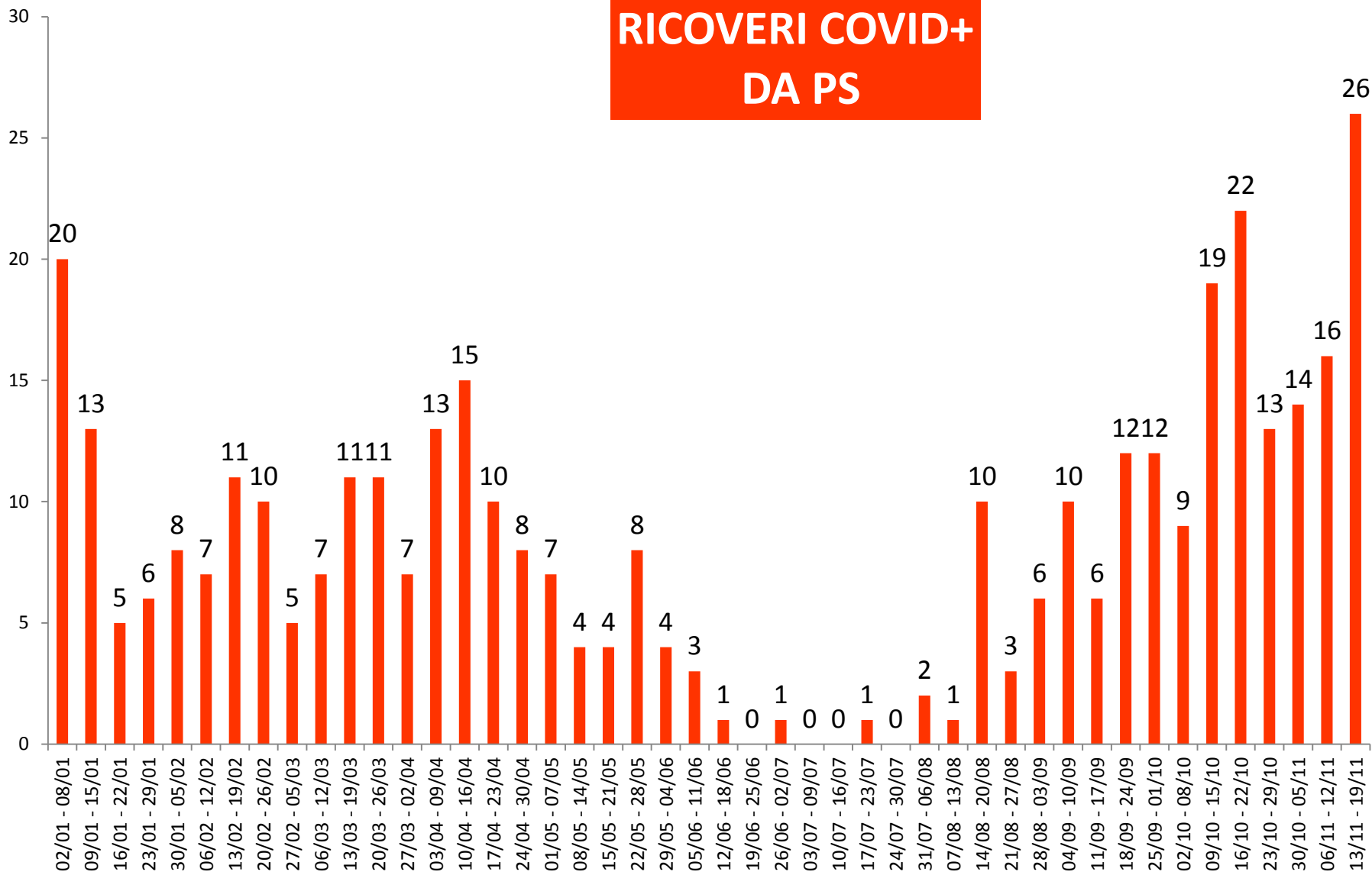
ACCESSI IN PS PIACENZA Pazienti COVID-like

SETTIMANA 06 - 12 nov:
52 ACCESSI (3,7% degli accessi totali)
Ricoveri (31%)

SETTIMANA 13 - 19 nov:
55 ACCESSI (4% degli accessi totali)
Ricoveri (47%)



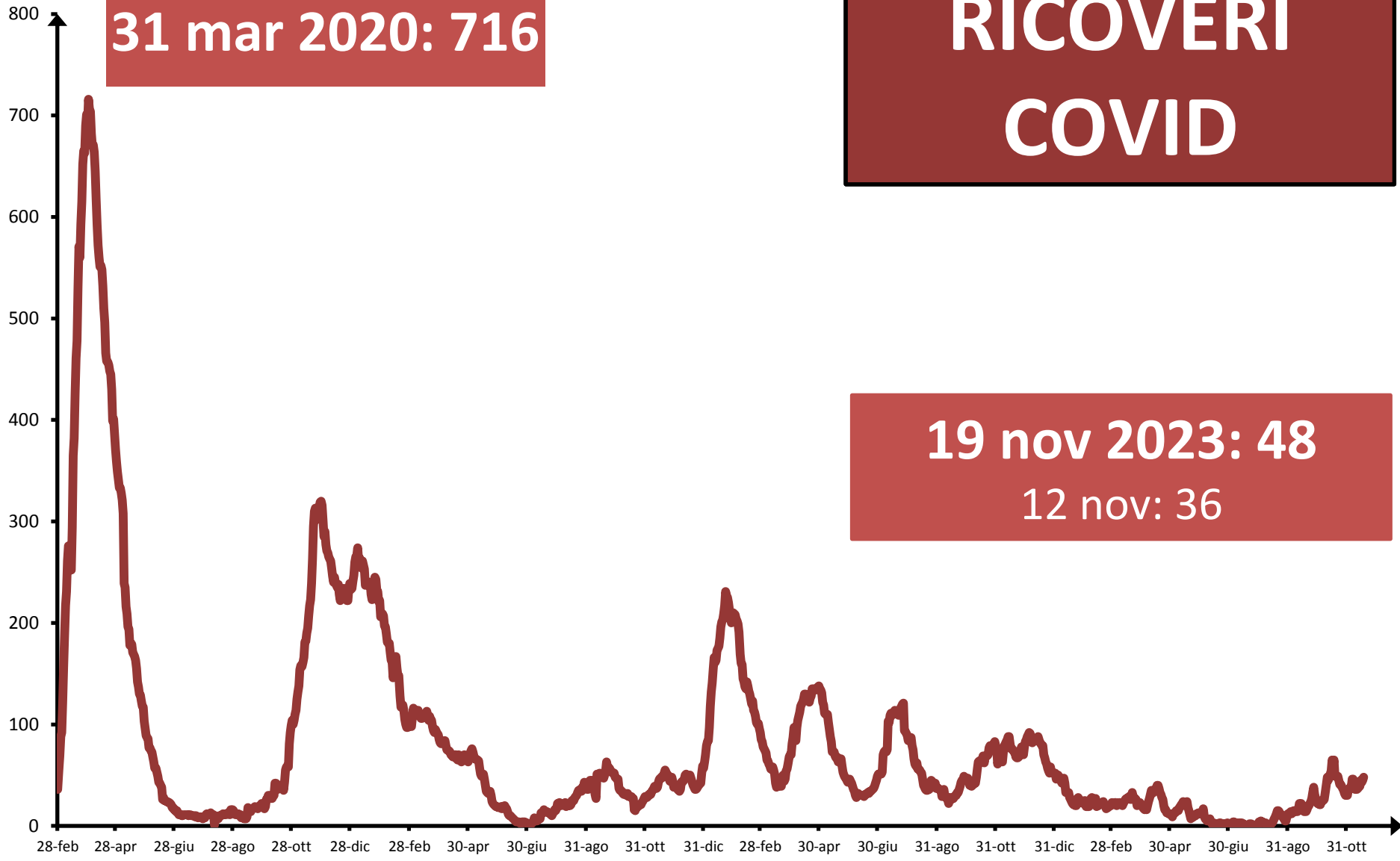
RICOVERI COVID+ DA PS



RICOVERI COVID

31 mar 2020: 716

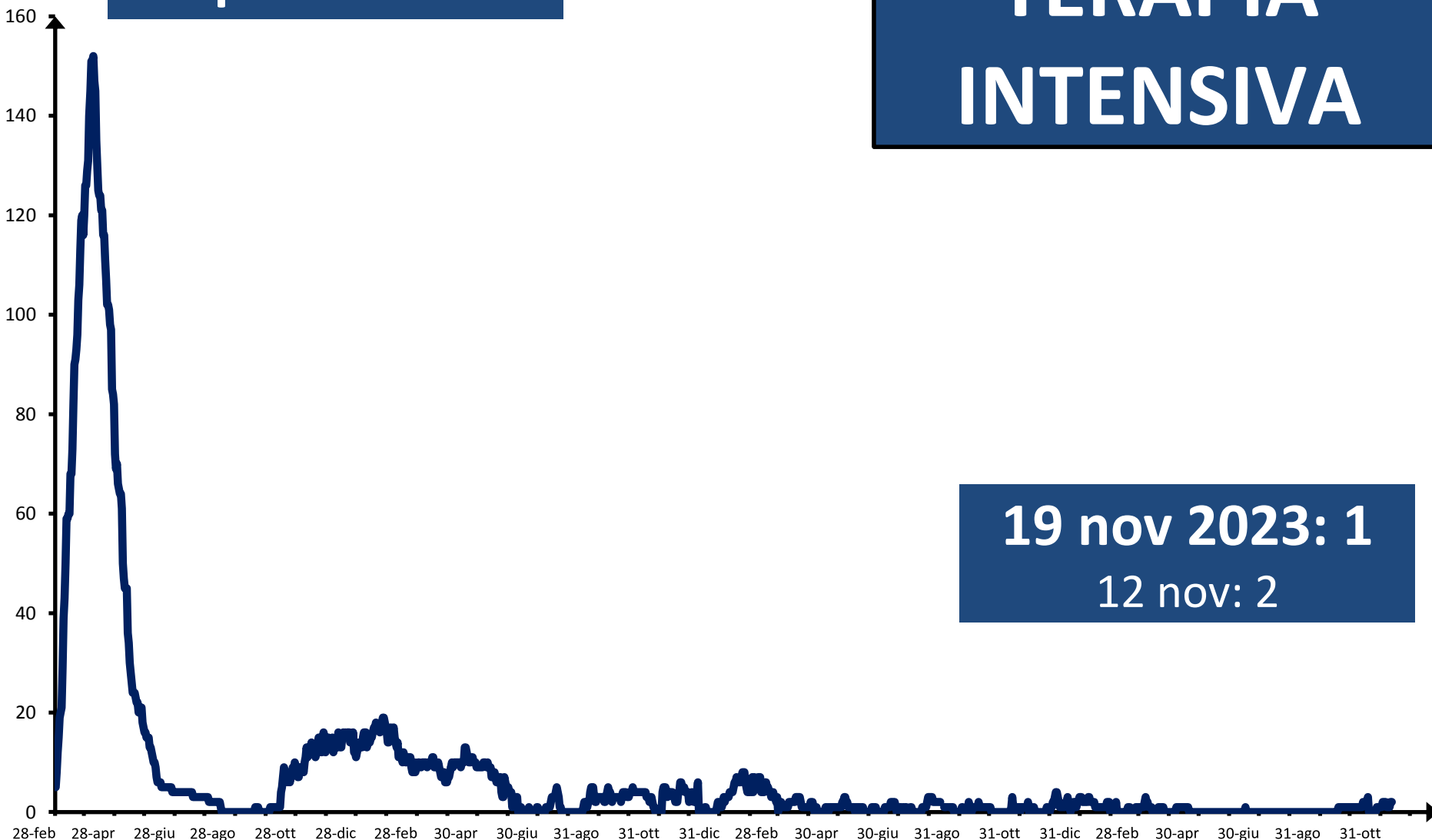
19 nov 2023: 48
12 nov: 36



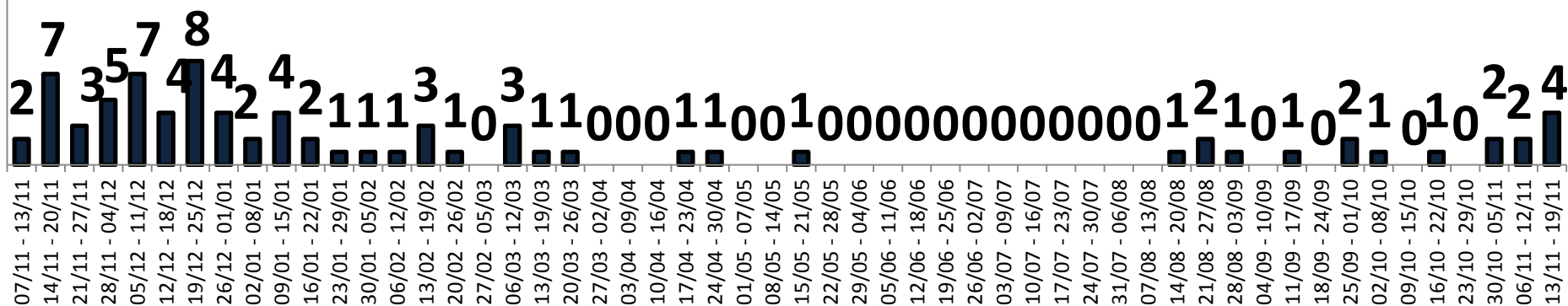
6 apr 2020: 156

**TERAPIA
INTENSIVA**

19 nov 2023: 1
12 nov: 2



DECESSI COVID PER SETTIMANA DI DECESSO



VACCINAZIONI ANTINFLUENZALI

Aggiornamento 20.11.2023

Vaccinatore	Femmine	Maschi	Totale	%
Igiene Pubblica	842	691	1.533	4,3%
Medico Medicina Generale	17.876	14.754	32.630	90,4%
Pediatra Libera Scelta	506	644	1.150	3,2%
Pediatria di comunità	15	21	36	0,1%
Ambulatorio nei luoghi di lavoro	79	21	100	0,3%
Farmacie	296	274	570	1,6%
Altra Struttura sanitaria pubblica o privata accreditata	13	5	18	0,1%
SOMMINISTRAZIONI	(+10.803 dosi)		36.079	
SETTIMANA PRECEDENTE			25.276	

VACCINAZIONI ANTINFLUENZALI

Aggiornamento 20.11.2023

Fasce d'età	Numero somministrazioni	Popolazione assistita	Tasso copertura
0-6	675	14.052	4.8%
7-17	593	27.613	2.1%
18-44	2.022	81.679	2.5%
45-64	7.174	88.075	8.1%
Over 65	25.615	72.861	35.2%
TOTALE	36.079	284.280	12.7%

VACCINAZIONI ANTI-COVID

Aggiornamento 20.11.2023

Vaccinatore	Femmine	Maschi	Totale	%
Igiene Pubblica	428	518	946	20,1%
Medico Medicina Generale	1936	1774	3710	78,9%
Pediatra Libera Scelta				
Pediatria di comunità				
Ambulatorio nei luoghi di lavoro				
Farmacie	25	22	47	1,0%
Altra Struttura sanitaria pubblica o privata accreditata				
SOMMINISTRAZIONI	(+1584 dosi)		4703	
SETTIMANA PRECEDENTE			3119	

VACCINAZIONI ANTI-COVID

Aggiornamento 20.11.2023

Fasce d'età	Numero somministrazioni	1a dose	2a dose	3a dose	4a dose	5a dose o più
0-4						
5-11						
12-19	8			2	2	4
20-39	156	9	1	3	51	92
40-49	152	1		3	34	114
50-59	347	4	1	2	73	267
60-69	1031	4	1	4	142	880
70-79	1372	3		4	114	1251
Over 80	1637	4	1	4	129	1499
	4703	25	4	22	545	4107